

УТВЕРЖДАЮ  
Заведующий МБДОУ д/с о/в  
«Солнышко» с. Берёзовка  
С.В. Кудрявцева



**ПАСПОРТ ДОСТУПНОСТИ**  
**для инвалидов объекта и предоставляемых на**  
**нем услуг, а также оказания при этом**  
**необходимой помощи**

## I. Краткая характеристика объекта

1. Наименование (вид) объекта, который предоставляет услуги: Муниципальное бюджетное дошкольное образовательное учреждение – детский сад общеразвивающего вида «Солнышко» с.Берёзовка
2. Адрес объекта 658060 Алтайский край Первомайский район с.Берёзовка, ул.Зелёная, 20  
658060 Алтайский край, Первомайский район, с.Берёзовка, ул.Центральная, 72в
3. Сведения о размещении объекта:
  - отдельно стоящие 2 здания из 2 этажей, корпус ул.Зелёная,20 - 843,5кв.м; корпус ул.Центральная,72в - 1452,9кв.м.
  - наличие прилегающего земельного участка (да, нет); корпус ул.Зелёная,20 - 4 509 кв.м; корпус ул.Центральная,72в - 4662кв.м.Год постройки здания корпус ул.Зелёная,20 - 1964г., корпус ул.Центральная, 72в - 2016г.
4. Основание для пользования объектом: оперативное управление.
5. Сведения об имеющихся документах о невозможности выполнения требований доступности для инвалидов объектов и услуг: нет

## II. Краткая характеристика деятельности организации на объекте

- 2.1.Наименованиепредоставляемых услуг: осуществление образовательной деятельности по программам дошкольного образования (лицензия на право ведения образовательной деятельности № 160 от 24.07.2015г).
- 2.2.Численность детей инвалидов в образовательной организации: 6  
с нарушением опорно- двигательного аппарата: 3  
инвалиды-колясочники: 0  
инвалиды по зрению: 0  
инвалиды по слуху: 0
- 2.3.Форма оказания детям – инвалидам услуг/ численность детей инвалидов: 6  
на дому: 1 из них дистанционно 0  
на объекте: 5

## III. Оценка соответствия уровня доступности для инвалидов объекта и имеющихся недостатков в обеспечении условий его доступности для инвалидов

### Корпус на ул. Зелёная,20

№ п/п	Условия доступности для инвалидов объекта	Оценка уровня доступности и имеющихся недостатков в обеспечении условий доступности для инвалидов объекта: (соблюдено – «+» / не соблюдено – «-» / не требуется – «*»)
1.	Возможность беспрепятственного входа в объекты и выхода из них	-
2.	Возможность самостоятельного передвижения по территории объекта в целях доступа к месту предоставления услуги, в том числе с помощью работников объекта, предоставляющих услуги, ассистивных и вспомогательных технологий, а также	-

	сменного кресла-коляски	
3	Наличие условий для индивидуальной мобильности инвалидов, в том числе:	-
	-выделенные стоянки автотранспортных средств для инвалидов	-
	сменные кресла-коляски	-
	адаптированные лифты	-
	поручни	-
	пандусы	-
	подъемные платформы (аппарели)	-
	раздвижные двери	-
	доступные входные группы	-
	доступные санитарно-гигиенические помещения	-
	достаточная ширина дверных проемов в стенах, лестничных маршей, площадок	-
4	Возможность посадки в автотранспортное средство и высадки из него перед входом в объект, в том числе с использованием кресла коляски, и, при необходимости, с помощью работников объекта	-
5	Сопровождение инвалидов, имеющих стойкие нарушения функции зрения, и возможность самостоятельного передвижения по территории объекта	-
6	Содействие инвалиду при входе на объект и выходе из него, информирование инвалида о доступных маршрутах общественного транспорта	+
7	Надлежащее размещение оборудование и носителей информации, необходимой для обеспечения беспрепятственного доступа инвалидов к объектам и услугам, и учетом ограничений их жизнедеятельности, в том числе:	-
	дублирование необходимой для получения услуги звуковой и зрительной информации	-
	наличие надписей, знаков и иной текстовой и графической информации знаками, выполненными	-

	рельефно-точечным шрифтом Брайля на контрастном фоне	
8	Обеспечение доступа на объект собаки-проводника при наличии документа, подтверждающего ее специальное обучение, выданного по форме и в порядке, утвержденных приказом Министерства труда и социальной защиты Российской Федерации от 22 июня 2015 г. № 386н	-
9	Возможность предоставления необходимых услуг в дистанционном режиме, предоставление необходимых услуг по месту жительства инвалида в случае невозможного полного обеспечения доступности с учетом потребностей инвалидов	-

### Корпус на ул. Центральная,72в

№ п/п	Условия доступности для инвалидов объекта	Оценка уровня доступности и имеющихся недостатков в обеспечении условий доступности для инвалидов объекта: (соблюдено – «+» / не соблюдено – «-» / не требуется – «*»)
1.	Возможность беспрепятственного входа в объекты и выхода из них	+
2.	Возможность самостоятельного передвижения по территории объекта в целях доступа к месту предоставления услуги, в том числе с помощью работников объекта, предоставляющих услуги, ассистивных и вспомогательных технологий, а также сменного кресла-коляски	-
3	Наличие условий для индивидуальной мобильности инвалидов, в том числе:	-
	-выделенные стоянки автотранспортных средств для инвалидов	-
	сменные кресла-коляски	-
	адаптированные лифты	-
	поручни	+
	пандусы	+
	подъемные платформы (аппарели)	-

	раздвижные двери	—
	доступные входные группы	—
	доступные санитарно-гигиенические помещения	-
	достаточная ширина дверных проемов в стенах, лестничных маршей, площадок	+
4	Возможность посадки в автотранспортное средство и высадки из него перед входом в объект, в том числе с использованием кресла коляски, и, при необходимости, с помощью работников объекта	-
5	Сопровождение инвалидов, имеющих стойкие нарушения функции зрения, и возможность самостоятельного передвижения по территории объекта	-
6	Содействие инвалиду при входе на объект и выходе из него, информирование инвалида о доступных маршрутах общественного транспорта	+
7	Надлежащее размещение оборудования и носителей информации, необходимой для обеспечения беспрепятственного доступа инвалидов к объектам и услугам, и учетом ограничений их жизнедеятельности, в том числе:	-
	дублирование необходимой для получения услуги звуковой и зрительной информации	-
	наличие надписей, знаков и иной текстовой и графической информации знаками, выполненными рельефно-точечным шрифтом Брайля на контрастном фоне	-
8	Обеспечение доступа на объект собаки-проводника при наличии документа, подтверждающего ее специальное обучение, выданного по форме и в порядке, утвержденных приказом Министерства труда и социальной защиты Российской Федерации от 22 июня 2015 г. № 386н	-
9	Возможность предоставления необходимых услуг в дистанционном режиме, предоставление необходимых услуг по месту жительства инвалида в случае невозможного полного обеспечения доступности с учетом потребностей инвалидов	-

#### IV. Оценка соответствия уровня доступности для инвалидов объекта и имеющихся недостатков в обеспечении условий его доступности для инвалидов

##### Корпус на ул. Зелёная,20

№	Условия доступности для инвалидов предоставляемых услуг	Оценка состояния имеющихся и недостатков в обеспечении условий доступности для инвалидов предоставляемых услуг (обеспечено +/- не обеспечено -/ не требуется *
1	Наличие при входе вывески с названием организации, графиком работы организации, плана здания, выполненных рельефно- точечным шрифтом Брайля и на контрастном фоне	-
2	Оказание инвалидам помощи, необходимой для получения в доступной для них форме информации о правилах предоставления услуги, документов и др.	+
3	Предоставление инвалидам по слуху, при необходимости, услуги с использованием русского жестового языка, включая обеспечение доступа на объект сурдопереводчика, тифлопереводчика	-
4	Наличие в одном из помещений, предназначенных для проведения массовых мероприятий, индукционных петель и звукоусиливающей аппаратуры	-
5	Адаптация официального сайта для лиц с нарушением зрения (слабовидящих)	+
6	Обеспечение предоставления услуг тьютора на основании соответствующей рекомендации в заключении ПМПК или ИПРА	-
7	Предоставление бесплатных учебников и пособий, иной учебной литературы, а также специальных технических средств обучения коллективного и индивидуального пользования	-
8	Оказание работниками образовательной организации иной необходимой инвалидам помощи в преодолении барьеров, мешающих предоставлению услуг в сфере образования и использованию объектов наравне с другими лицами	-
9	Проведение инструктирования сотрудников, предоставляющих услуги населению, для работы с инвалидами, по вопросам, связанным с обеспечением доступности для них объектов и услуг	-
10	Наличие сотрудников, на которых административно-распорядительным актом возложено оказание инвалидам помощи при предоставлении им услуг	-
11	Наличие педагогических работников, имеющих образование или квалификацию, позволяющие осуществлять обучение по адаптированным основным образовательным программам	+
12	иные условия доступности услуг в сфере образования для инвалидов	-

**Корпус на ул. Центральная,72в**

№	Условия доступности для инвалидов предоставляемых услуг	Оценка состояния имеющихся и недостатков в обеспечении условий доступности для инвалидов предоставляемых услуг (обеспечено +/- не обеспечено -/ не требуется *
1	Наличие при входе вывески с названием организации, графиком работы организации, плана здания, выполненных рельефно- точечным шрифтом Брайля и на контрастном фоне	-
2	Оказание инвалидам помощи, необходимой для получения в доступной для них форме информации о правилах предоставления услуги, документов и др.	+
3	Предоставление инвалидам по слуху, при необходимости, услуги с использованием русского жестового языка, включая обеспечение доступа на объект сурдопереводчика, тифлопереводчика	-
4	Наличие в одном из помещений, предназначенных для проведения массовых мероприятий, индукционных петель и звукоусиливающей аппаратуры	-
5	Адаптация официального сайта для лиц с нарушением зрения (слабовидящих)	+
6	Обеспечение предоставления услуг тьютора на основании соответствующей рекомендации в заключении ПМПК или ИПРА	-
7	Предоставление бесплатных учебников и пособий, иной учебной литературы, а также специальных технических средств обучения коллективного и индивидуального пользования	-
8	Оказание работниками образовательной организации иной необходимой инвалидам помощи в преодолении барьеров, мешающих предоставлению услуг в сфере образования и использованию объектов наравне с другими лицами	-
9	Проведение инструктирования сотрудников, предоставляющих услуги населению, для работы с инвалидами, по вопросам, связанным с обеспечением доступности для них объектов и услуг	-
10	Наличие сотрудников, на которых административно-распорядительным актом возложено оказание инвалидам помощи при предоставлении им услуг	-
11	Наличие педагогических работников, имеющих образование или квалификацию, позволяющие осуществлять обучение по адаптированным основным образовательным программам	+
12	иные условия доступности услуг в сфере образования для инвалидов	-

## V. Перечень мероприятий и объемы расходов, необходимых для приведения объекта в соответствие с требованиями законодательства Российской Федерации

### Корпус на ул. Зелёная,20

№ п/п	Мероприятия, необходимые для приведения объекта в соответствие с требованиями законодательства Российской Федерации об обеспечении их доступности для инвалидов**	Объем расходов (тыс. рублей)	Сроки выполнения
1.	Выделенные стоянки автотранспортных средств для инвалидов	10 000.00	2020 ( при выделении дополнительных финансовых средств)
2.	Пандус перекатный	15 000.00	2020 ( при выделении дополнительных финансовых средств)
3.	Пандус стационарный	10 000.00	2020 ( при выделении дополнительных финансовых средств)
4.	Кнопка вызова беспроводная	5 000.00	2020 ( при выделении дополнительных финансовых средств)
5.	Информационная табличка кнопки вызова	1000.00	2020 ( при выделении дополнительных финансовых средств)
6.	Локтевой смеситель для раковины	10000.00	2021 ( при выделении дополнительных финансовых средств)
7.	Керамический унитаз с откидными подлокотниками	25 000.00	2021 ( при выделении дополнительных финансовых средств)

### Корпус на ул. Центральная,72,в

№ п/п	Мероприятия, необходимые для приведения объекта в соответствие с требованиями законодательства Российской Федерации об обеспечении их доступности для инвалидов**	Объем расходов (тыс. рублей)	Сроки выполнения
1.	Выделенные стоянки автотранспортных средств для инвалидов	10 000.00	2020 ( при выделении дополнительных финансовых средств)
2.	Кнопка вызова беспроводная	5 000.00	2020 ( при выделении дополнительных финансовых средств)



3.	Информационная табличка кнопки вызова	1000.00	2020 (при выделении дополнительных финансовых средств)
4.	Локтевой смеситель для раковины	10000.00	2021 (при выделении дополнительных финансовых средств)
5.	Керамический унитаз с откидными подлокотниками	25 000.00	2021 (при выделении дополнительных финансовых средств)
6.	Установка антискользящего покрытия на пандусе	5000.00	2021 (при выделении дополнительных финансовых средств)
5.	Установка информационных знаков (отсутствие тактильных и звуковых оповещателей)	1000.00	2020 (при выделении дополнительных финансовых средств)
6.	Приобретение и установка контрастной маркировки дверных проёмов	10000.00	2021 (при выделении дополнительных финансовых средств)
7.	Установка тактильной ленты и ограничений на ступенях при входе в здание	10000.00	2021 (при выделении дополнительных финансовых средств)

## **VI. Перечень мероприятий и объемы расходов, необходимых для приведения порядка предоставления на нем услуг в соответствие с требованиями законодательства Российской Федерации**

### **Корпус на ул. Зелёная,20**

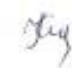
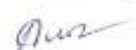
<b>№ п/п</b>	<b>Мероприятия, необходимые для приведения условий предоставления услуг в соответствие с требованиями законодательства Российской Федерации об обеспечении их доступности для инвалидов***</b>	<b>Объем расходов (тыс. рублей)</b>	<b>Сроки выполнения</b>
1.	Изготовление вывески с названием организации, графиком работы, плана здания, выполненных рельефно-точечным шрифтом Брайля и на контрастном фоне	В пределах сметы	По мере обращения
2.	Обучение педагогических работников по вопросам реализации образовательной деятельности с детьми- инвалидами	10000.00	2020г. По согласованию с организацией, реализующей курсы

	инклюзивного образования		
3	Обучение помощников воспитателей по вопросам ухода, организации питания с детьми – инвалидами в рамках инклюзивного образования	10000.00	2020г. По согласованию с организацией, реализующей курсы

Корпус на ул. Центральная, 72, в

№ п/п	Мероприятия, необходимые для приведения условий предоставления услуг в соответствие с требованиями законодательства Российской Федерации об обеспечении их доступности для инвалидов***	Объем расходов (тыс. рублей)	Сроки выполнения
1.	Изготовление вывески с названием организации, графиком работы, плана здания, выполненных рельефно-точечным шрифтом Брайля и на контрастном фоне	В пределах сметы	По мере обращения
2.	Обучение педагогических работников по вопросам реализации образовательной деятельности с детьми-инвалидами в рамках инклюзивного образования	10000.00	2020г. По согласованию с организацией, реализующей курсы
3	Обучение помощников воспитателей по вопросам ухода, организации питания с детьми – инвалидами в рамках инклюзивного образования	10000.00	2020г. По согласованию с организацией, реализующей курсы

Заведующий МБДОУ д/с о/в «Солнышко»  
с. Берёзовка  
Председатель Комиссии по проведению  
обследования и паспортизации объекта и  
предоставляемых на нем услуг: заместитель  
заведующего по ВОД  
Члены комиссии: старший воспитатель  
Заместитель заведующего по АХЧ

 С.В. Кудрявцева  
 О.Л. Попова

 И.А. Логунова  
 И.Н. Долина



Фото №1



Фото №2



Фото №3



Фото №4



Фото №5

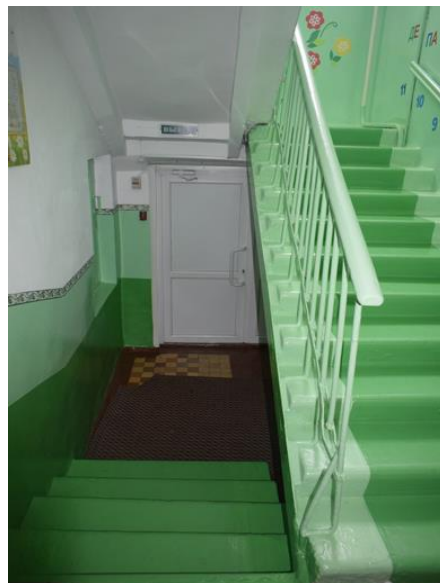


Фото №6



Φοτο№7

Φοτο №8



Φοτο №9,11

Φοτο №10



Φοτο №12



Φοτο №13  
12



Φοτο №14



Φοτο №15



Φοτο №16



Φοτο №17



Φοτο №18



Φοτο №19



Φοτο №20



Φοτο №21



Φοτο №22



Φοτο №23



Φοτο №24



Φοτο №25



Фото №26



Фото №27



Фото №28



Фото №29



Фото №30



Фото №31



Фото №32



Фото №33



Фото №34

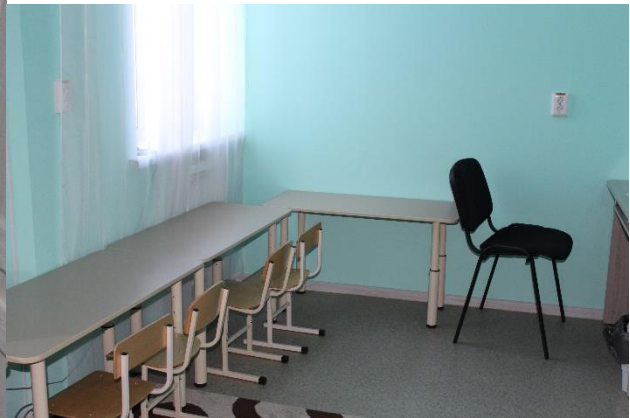


Фото № 35

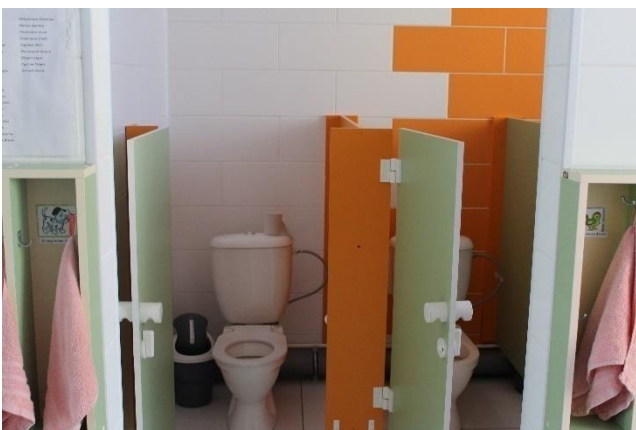


Фото №36

